

# DESIGO PX – пульт оператора PXM10 для локального управления

SIEMENS

## Простая работа со станцией автоматизации

- Графический дисплей высокого разрешения
- Работа с помощью многофункционального поворотного джойстика, кнопка ESC

## Функции

- Отображение состояния наиболее важных компонент установок
- Изменение уставок
- Отображение Тревог с функцией подтверждения
- Расписания



# DESIGO PX – пульт оператора PXM20 для сетевого подключения устройств BACnet

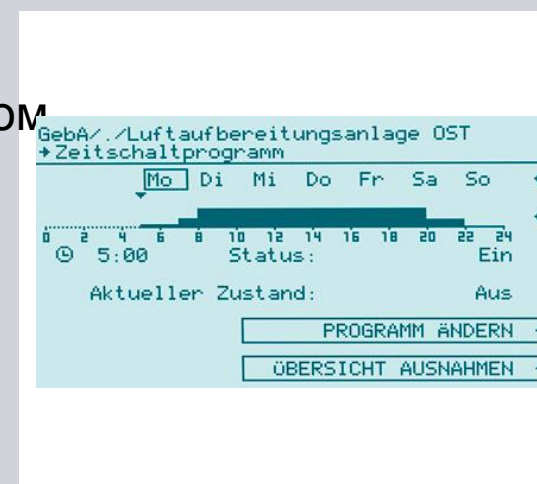
SIEMENS

## Простой мониторинг и управление сетевыми сегментами

- Графический дисплей высокого разрешения
- Работа с помощью навигации по таблицам
- Простые и понятные, русскоязычные тексты

## Функции

- Отображение статусов установок, управление в ручном режиме, Функции Тревог, Тренды, Расписания
- Не требует программирования – plug & play
- Оптическая и акустическая индикация Тревог
- Аутентификация пользователей



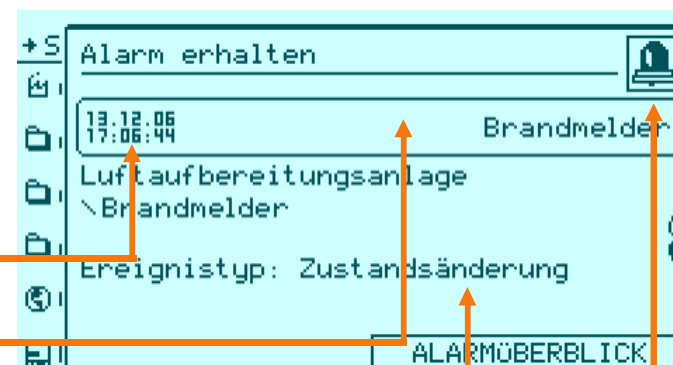
# DESIGO PX – пульт оператора PXM20 мультифункциональный графический дисплей

SIEMENS

Всплывающие окна для отображения Тревог и Системных событий, могут быть настроены по рекомендациям пользователей

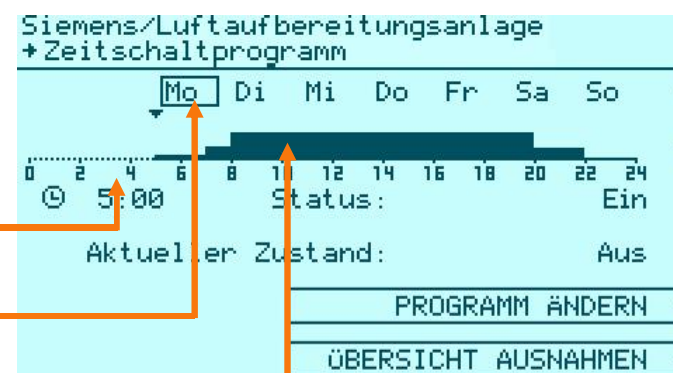
Оптическая и акустическая индикация Тревог:

- Отображение даты/времени
- Описание
- Тип события/текущий статус
- Специальный символ, характеризующий событие

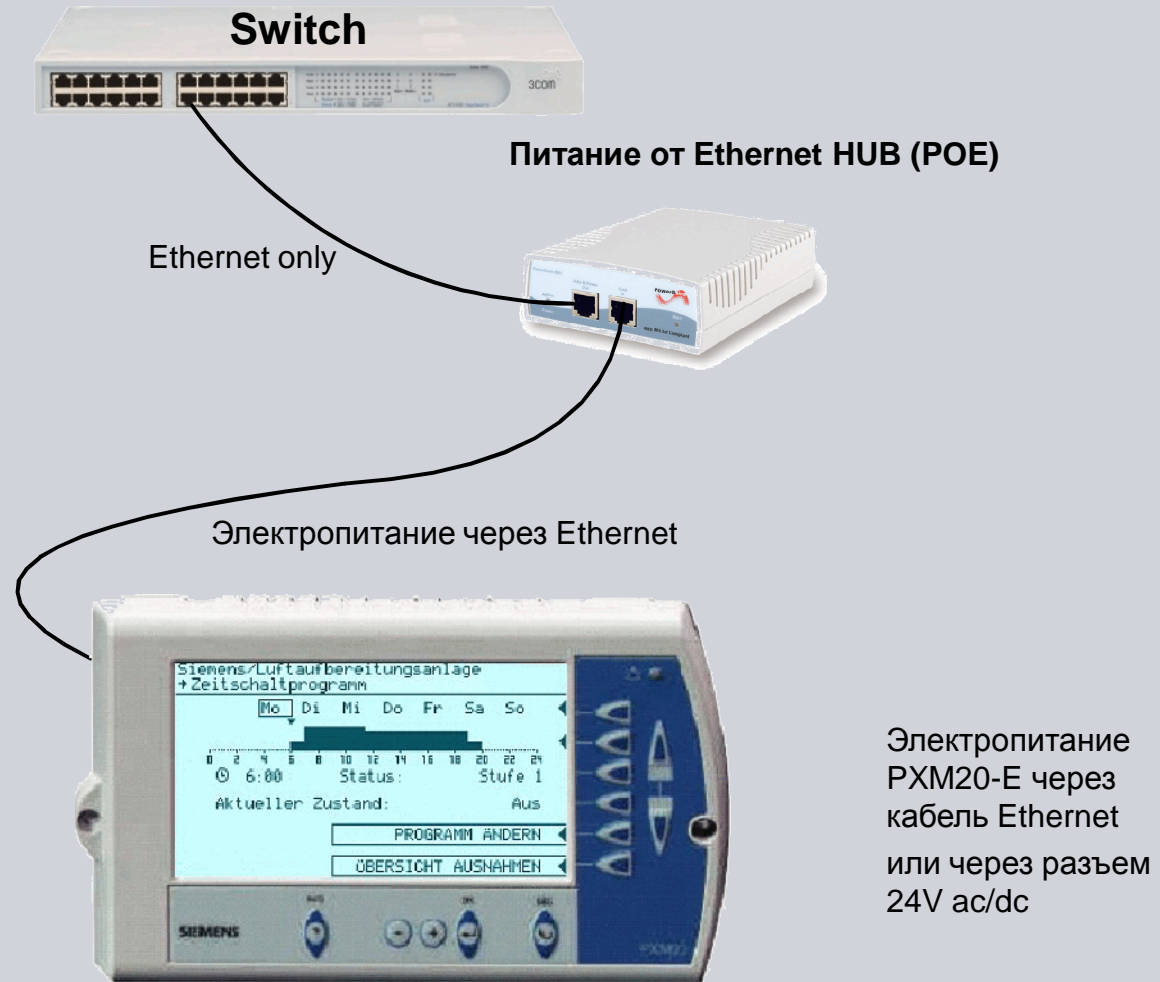


Расписания:

- День недели
- Время переключения
- Профиль дня



# РХМ20-Е, Электропитание от Ethernet HUB



## PXM20-E, Установка на модульном PX

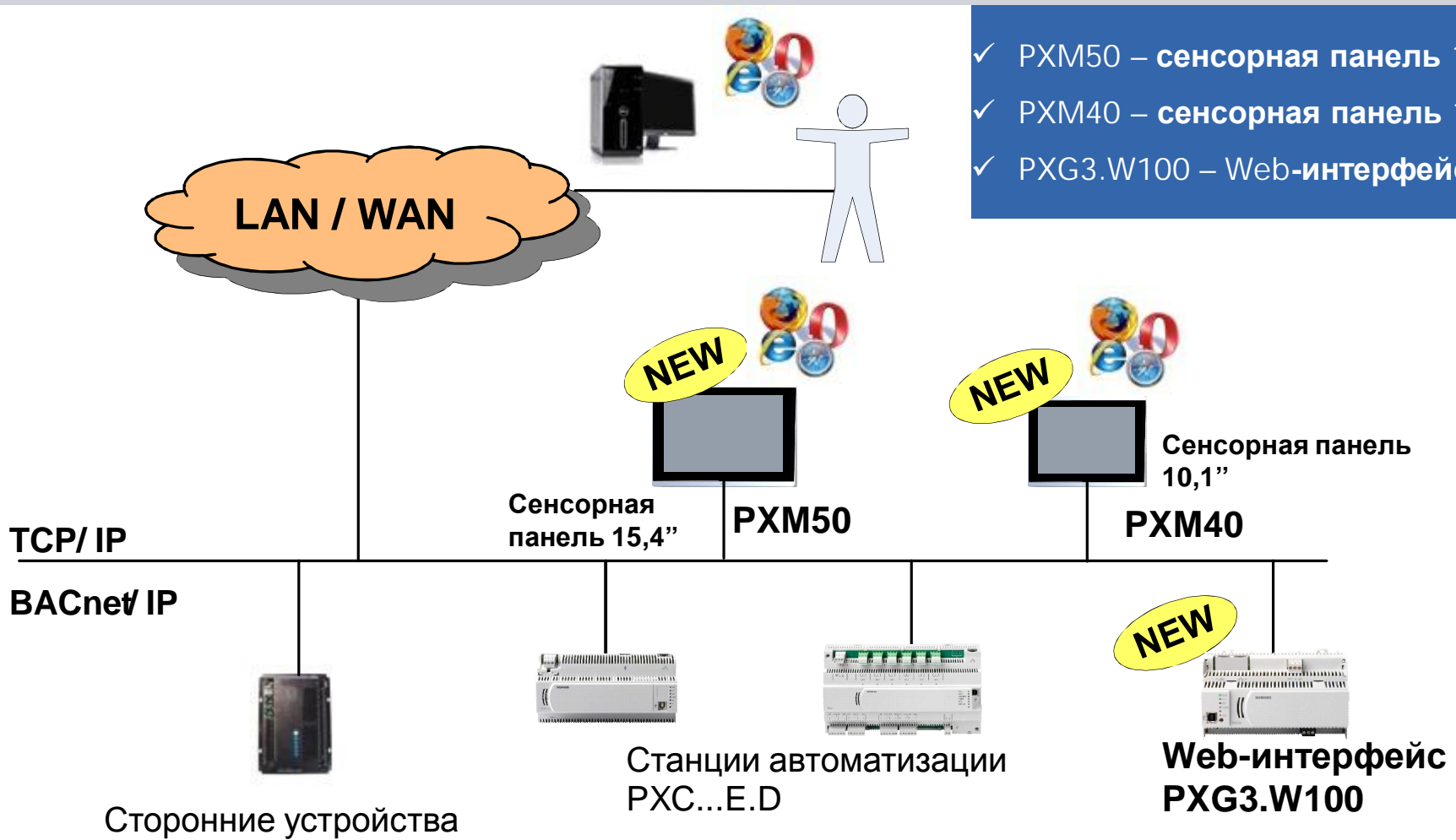


Ethernet only

- 2 Ethernet - кабеля



## Обзор продукции



## Desigo PX Touch Panel – Свойства

### Аппаратное обеспечение

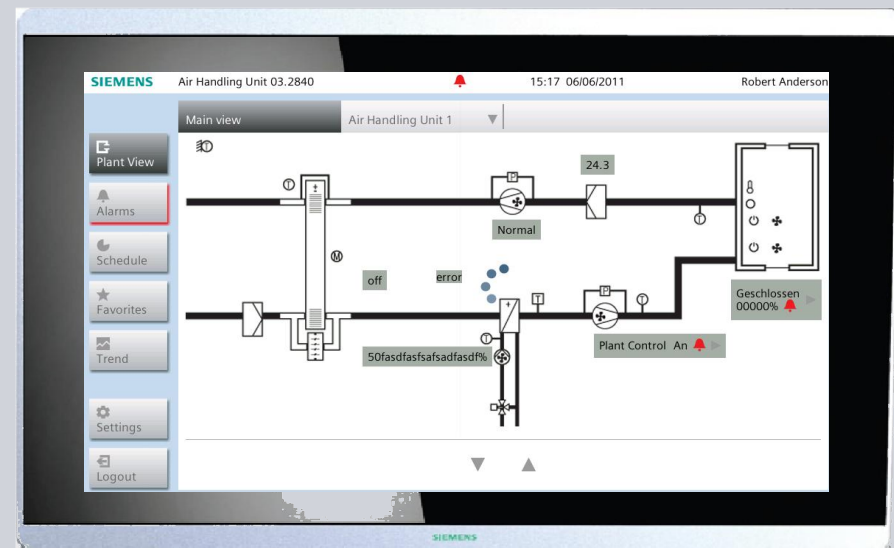
- Технология исполнения панели: емкостной сенсорный дисплей,
- Размеры: 10.1”, 15.4”
- Разрешение: 1280 x 800
- Пропорция: 16:9
- Монтаж: крышки, двери шкафа

### Работа

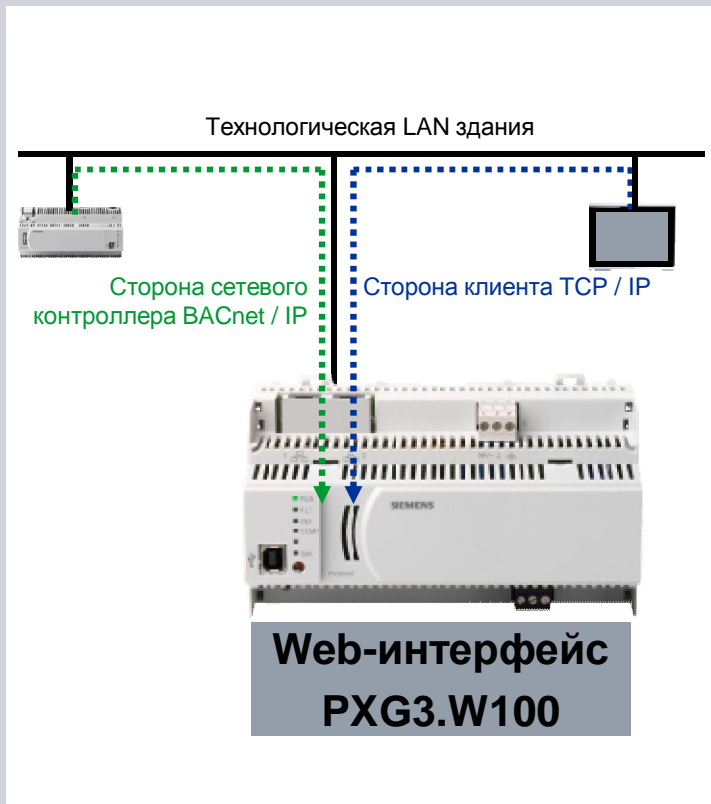
- Полная совместимость с представлением о сенсорной работе (одно касание),
- Работа одной или нескольких станции автоматизации / контроллера,
- Графический вид системы,
- Графическое расписание,
- Графические оффлайн тренды (объекты трендов РХС),
- Список аварий,
- Текстовые режимы просмотра избранного,
- Вход/выход пользователей в систему

### Коммуникация / ПО

- TCP / IP,
- Полноэкранный режим просмотра,
- Доступность 7/24,
- Удалённый доступ к панели.



## Desigo PX Web-интерфейс - Свойства



### Общие свойства

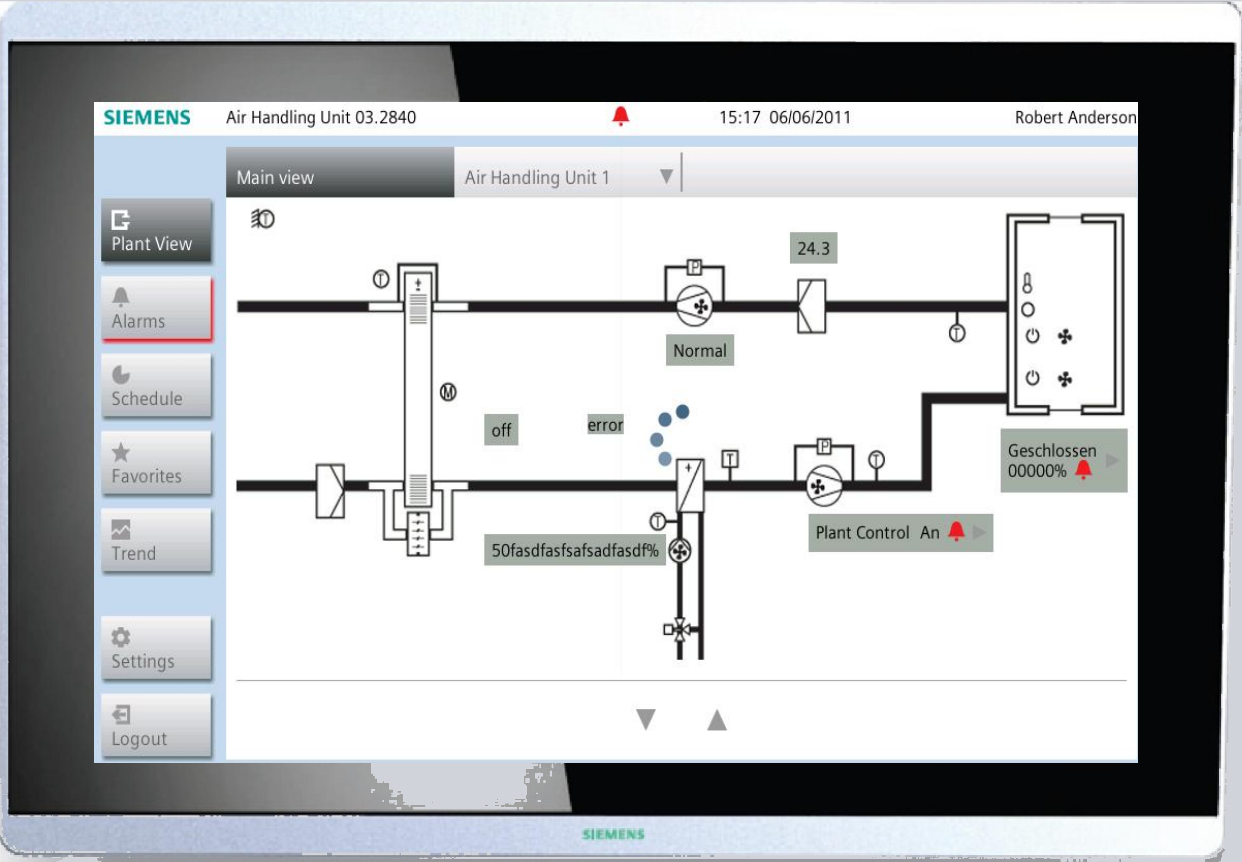
- Единая точка доступа с разделением доступа к системе для различных клиентов
- Наблюдение и работа с несколькими контроллерами
- То же аппаратное обеспечение, что и в роутере Desigo V5.0 PXG3.M
- Такой же ввод в эксплуатацию, как и для роутера PXG3

### Коммуникация

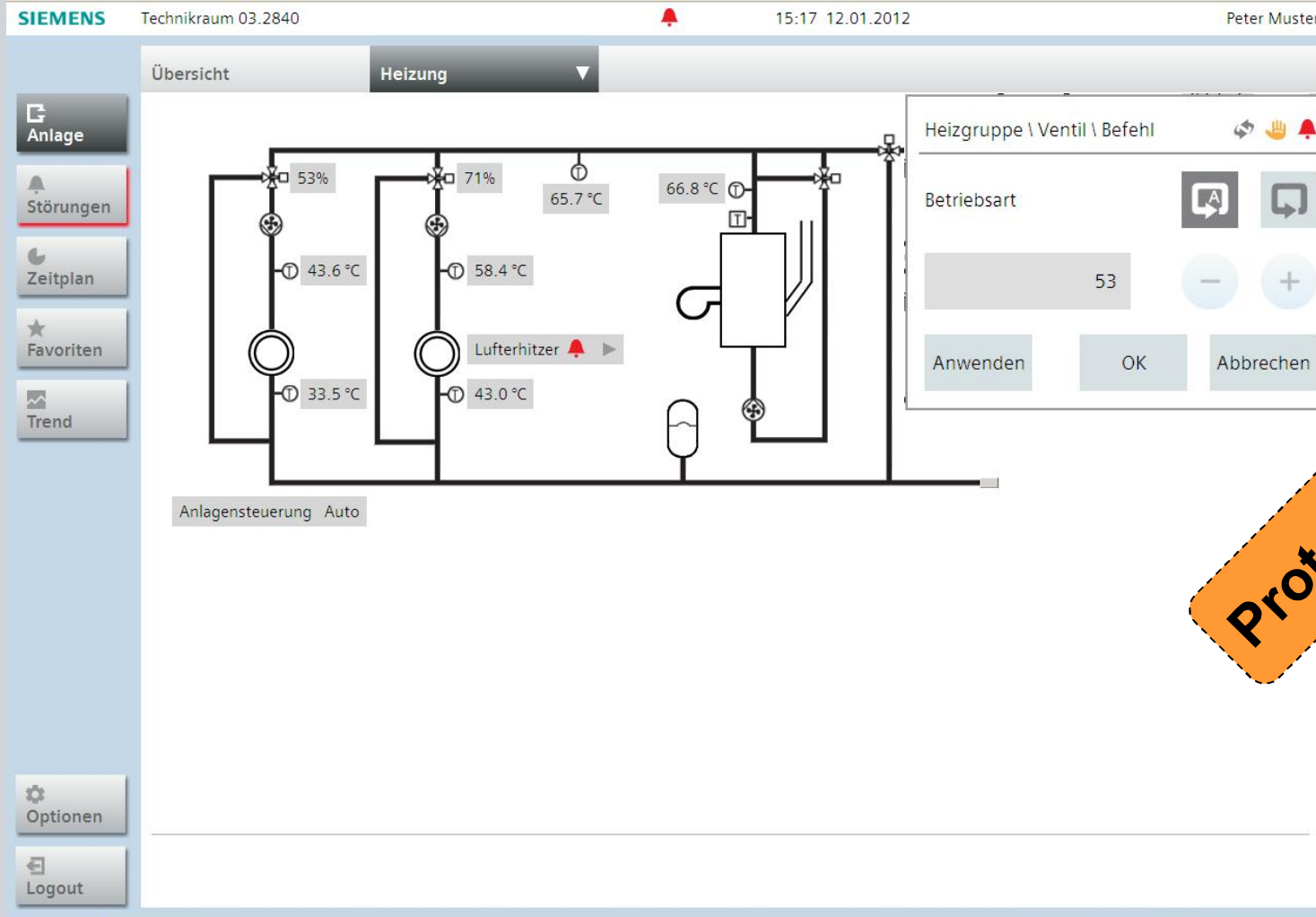
- Сторона сетевого контроллера BACnet / IP
- Сторона клиента TCP / IP
- Перенаправление портов
- Двухпортовый свитч Ethernet



Live Demo



## Plant graphic



**Prototype**


# Overview page

SIEMENS Technikraum 03.2840 15:17 12.01.2012 Peter Muster

Übersicht Lüftung Aula


- Lüftung Aula
- Heizung

Lüftung Aula



Raumtemperatur 20.3 °C  
Zulufttemperatur 21.3 °C  
Aussentemperatur 4.3 °C

Heizung



Hauptvorlauftemperatur 66.8 °C  
Vorlauftemperatur Luftherhitzer 58.4 °C  
Vorlauftemperatur Raumheizung 43.6 °C

Anlage

Störungen

Zeitplan

Favoriten

Trend

Optionen

Logout

**Prototype**